

✦ LA COLLECTION ✦

Arrangement

**CETTE
COLLECTION
APPARTIENT**



À

Les grottes de Gargas

PV 90



Commune : Aventignan **Département** : Hautes-Pyrénées

Les **Grottes de Gargas** sont un site archéologique mythique situé dans le sud-ouest de la France, Les grottes sont célèbres pour ses peintures rupestres et ses empreintes de mains humaines dont beaucoup montrent des doigts manquants. Les archéologues pensent que cela pourrait symboliser des rituels anciens ou des traditions inconnues.

Effet de la carte :

Lorsqu'elle est activée, la carte des **Grottes de Gargas** offre les avantages suivants :

Aura mystique : Tous les Pokémon de type Psy gagnent +20 points d'attaque tant qu'ils sont dans le champ de bataille.

Restauration naturelle : Une fois par tour, le joueur peut soigner 10 PV d'un Pokémon de type Sol ou Roche.

Secret des Anciens : Lancez une pièce. Si c'est face, un de vos Pokémon peut puiser dans l'énergie des grottes et gagne une attaque supplémentaire pour ce tour.

Desman des Pyrénées

PV 70



Taille: 30 cm

Poids: 80 grammes

Le Desman des Pyrénées est un petit mammifère aquatique qui habite les torrents et rivières de montagne. Grâce à son long museau, il détecte ses proies sous l'eau avec une précision incroyable. Rapide et agile, il se faufile dans les courants pour éviter ses prédateurs. Sa capacité à nager contre les flots fait de lui un adversaire redoutable dans les combats aquatiques. Ne sous-estimez pas ce petit mais puissant Pokémon des montagnes !

Capacité spéciale : *Maître du Torrent* – Double les attaques de type Eau quand il est en difficulté.

Sanctuaire de Lourdes

PV 60



Localisation: Lourdes Département: Hautes Pyrénées

Le Sanctuaire de Lourdes est un lieu connu pour les apparitions de la Vierge Marie en 1858 à Bernadette Soubirous.

C'est un lieu de pèlerinage sacré, situé au pied des Pyrénées, dans le sud-ouest de la France. Il est réputé pour sa source d'eau qui jaillit de la grotte depuis les apparitions et pour les guérisons miraculeuses. Chaque année, il attire des millions de visiteurs, fascinés par les guérisons miraculeuses et la paix spirituelle.

Lorsque la carte du **Sanctuaire de Lourdes** est activée, elle confère les effets suivants :

- **Eau Bénite** : Une fois par tour, le joueur peut soigner 20 PV d'un Pokémon de type Eau, Fée ou Psy.
- **Miracle Lumineux** : Lancez une pièce. Si c'est face, le Pokémon actif du joueur est protégé de tous les dégâts pour ce tour.
- **Énergie de la Foi** : Tous les Pokémon de type Fée et Psy gagnent +10 points d'attaque, représentant leur connexion aux énergies spirituelles du sanctuaire.

Isard

PV 75



Taille au garrot : 70 à 80 cm Poids: 25 à 40 kg

L'**isard** est un mammifère herbivore agile et résistant. Son cœur, deux fois plus gros que celui de l'homme, lui permet de s'adapter parfaitement à la vie en haute montagne, entre 800 et 3 000 mètres d'altitude. Il naît au début du mois de juin et développe rapidement ses capacités physiques impressionnantes.

Doté d'une incroyable endurance, l'isard peut gravir 1 000 mètres de dénivelé en seulement 10 minutes.

Capacité spéciale: Sprint Vertical

Lorsqu'il est en danger, l'isard peut bondir et grimper à une vitesse fulgurante, échappant ainsi à ses prédateurs en un éclair !

Lagopède des Pyrénées

PV 80



Taille au garrot : 38 cm Poids: 500 grammes

Le Lagopède, aussi appelé **Poule des Neiges**, est un maître du camouflage ! Son plumage change de couleur selon les saisons : blanc en hiver pour se fondre dans la neige, brun en été pour disparaître dans la roche. Ce petit oiseau discret vit entre 1 800 et 2 600 mètres d'altitude et se nourrit principalement de plantes et de graines. Il peut vivre de 5 à 7 ans dans son environnement montagneux.

Capacité spéciale: Camouflage Parfait

Quand il sent le danger, le Lagopède devient presque invisible en s'adaptant à son environnement, échappant ainsi à ses prédateurs !

◆ **Attaque : "Nuée Glaciale"** – En battant des ailes, il soulève un nuage de neige, rendant ses adversaires confus !

L'ours brun

PV 110



Taille debout: 1,5 à 3,5m Poids: 130 à 700 kg

Type : Mammifère Omnivore 🌿🍄

◆ **Habitat :** Forêts des Pyrénées 🌲⛰️

◆ **Origine :** Réintroduit depuis la Slovénie

🛡️ **Pouvoir spécial – Force des Montagnes :** Grâce à sa puissance et son agilité, l'ours brun peut grimper aux arbres, nager dans les rivières et courir à grande vitesse pour échapper au danger.

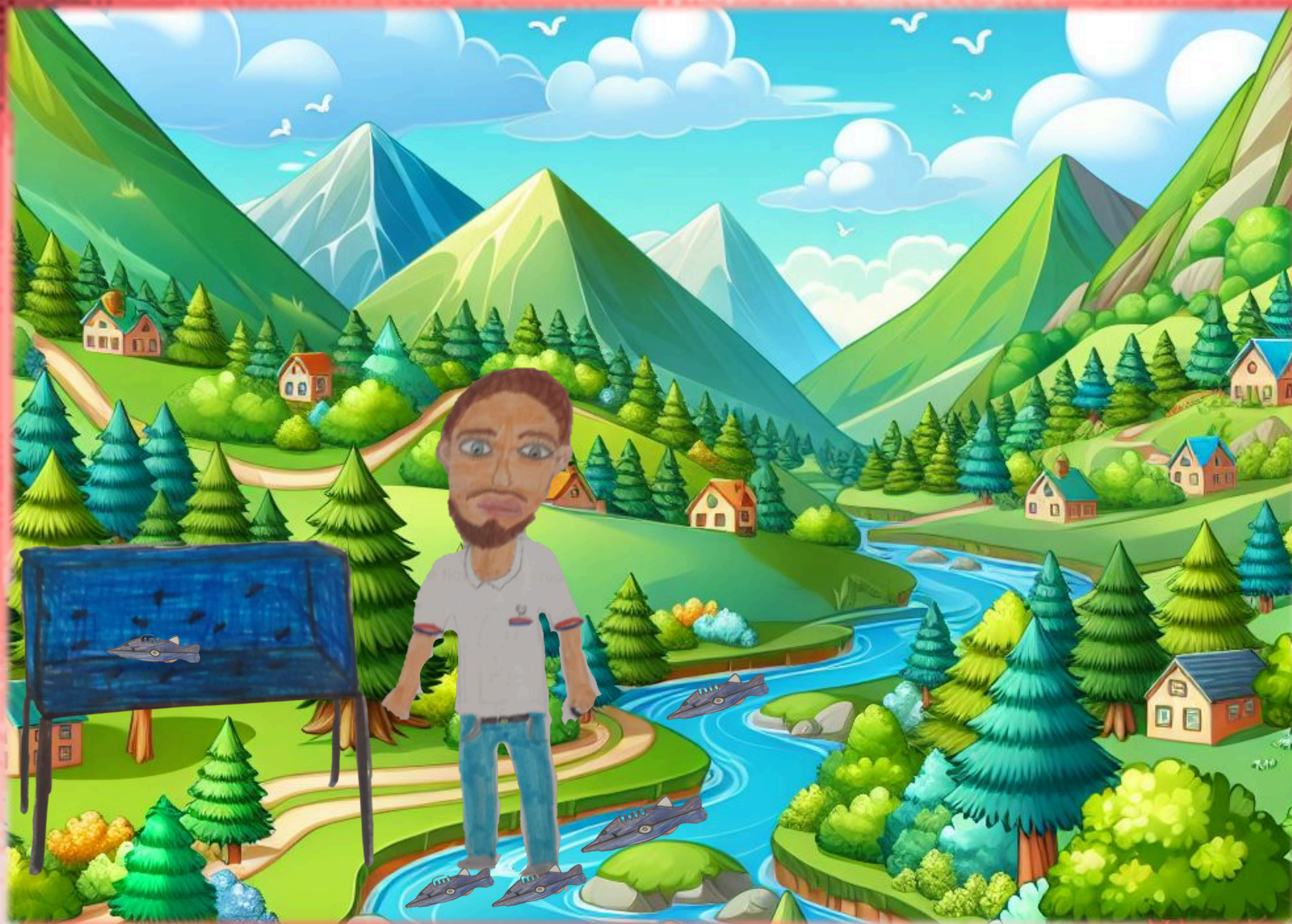
❄️ **Mode de vie :** Semi-hibernant, il passe l'hiver dans une tanière qu'il construit avec soin.

👶 **Reproduction :** La femelle porte ses petits pendant 9 mois et les élève pendant 2 ans pour leur apprendre à survivre dans la nature.

👑 **Carte rare – Gardien des Forêts !** 🌲🐾

Guillaume Barranco

Dresseur De saumons



Association Migradour

💧 **Capacité spéciale : Incubation Magique** – Peut faire éclore des œufs de saumon en un clin d’œil grâce à son savoir ancestral.

🎣 **Attaque 1 : Lancer Parfait** – Avec une précision redoutable, il relâche les jeunes saumons dans la rivière au bon moment pour maximiser leur survie.

🌊 **Attaque 2 : Flot du Savoir** – Partage avec passion ses connaissances sur la faune aquatique et sensibilise les jeunes générations à la protection des rivières.

« Un bon dresseur ne force pas le courant, il apprend à nager avec. » 🐟

🏆 **Carte ultra rare** – Seuls les plus curieux auront la chance d’apprendre ses techniques !

La marmotte

PV 100



Animal : marmotte **Département :** Hautes-Pyrénées

La marmotte est un petit mammifère herbivore qui vit dans les prairies en altitude. Elle a un corps rond et trapu, une queue courte et une fourrure dense pour se protéger du froid. Elle passe beaucoup de temps à creuser des galeries souterraines où elle vit en famille. La marmotte se nourrit d'herbe, de fleurs et de racines. Elle est très prudente et pousse un sifflement aigu pour prévenir les autres marmottes d'un danger. En hiver, elle entre en hibernation et dort plusieurs mois sans manger, grâce à la graisse qu'elle a accumulée pendant l'été.

 Carte rare – Gardien des Forêts !  

Le pont D'Espagne

PV 95



Localisation: Cauterets Département: Hautes Pyrénées

Le pont d'Espagne se situe dans les Hautes-Pyrénées. Il se trouve à 7km de Cauterets à une altitude de 1496 mètres. Ce site est touristique depuis 1900.

Le pont est entouré de sommets comme:

- le Vignemale(3298mètres).
- La grande Fâche(3005 mètres).
-

Avant, il s'appelait le pont des Nêts signifiant *le pont des eaux en OCCITAN*.

☀ Pouvoirs spéciaux de Pyrémon

Torrent ancestral

1. Invoque les eaux tumultueuses du gave de Gaube pour submerger l'adversaire.

➤ Dégâts : 80

➤ Effet : Ralentit l'ennemi pendant 2 tours.

2. Écho des sommets

Puise l'énergie des pics environnants pour renforcer ses attaques.

➤ Bonus : +20% de puissance pendant 3 tours.

3. Brume mystique

Fait apparaître une brume issue des cascades pour se camoufler.

➤ Effet : Réduit les chances de toucher de l'adversaire.

La tour d'Agos-Vidalos


PV 100



Taille: 18 mètres Département: Hautes Pyrénées

 Tour d'Agos-Vidalos

 Entre Lourdes et Argelès


 Type : Défense légendaire

 17 Année de construction : 1175

★ Capacité spéciale :

★ Explosion finale – Quand elle est détruite, elle explose et inflige des dégâts massifs à tous les adversaires proches.

✂️ Attaques :

-  Reconstruction
- Elle tombe sur ses ennemis avec fracas, se brise... mais se reconstruit aussitôt, plus solide qu'avant !
- ★ Beauté extrême
- Sa splendeur est telle que ses adversaires sont attirés irrésistiblement... pour mieux tomber dans ses pièges redoutables !

 Gadget :

🔥 Signal de feu – Elle allume un feu visible à des kilomètres pour alerter les autres tours alliées.

★ Carte ULTRA ÉPIQUE ★



⚠️ À manier avec précaution... son pouvoir est ancestral !

Le col du Tourmalet

PV 120



Taille: 2115 mètres Département: Hautes Pyrénées


  Type : Col mythique – Boss final des cyclistes

 Situé entre Luz-Saint-Sauveur et Sainte-Marie-de-Campan, il est l'un des plus hauts cols routiers des Pyrénées, célèbre dans le Tour de France et gardien du passage vers le Pic du Midi 

 Capacité spéciale :

 Aspirateur à touristes – En été comme en hiver, il aspire cyclistes, randonneurs et skieurs à vitesse grand V.

 Attaques :

-  Vue incroyable
- Sa vue est si éblouissante qu'elle provoque des arrêts photo massifs et des coups de soleil sur les rétines. Bonus : +10 en charisme naturel.

- Le Tourmalet attire en toute saison, comme un aimant à baskets et à moonboots.

 Citation légendaire :

“Un bon col a toujours une boutique souvenirs et un bar-restaurant !”
(– Un sage cycliste affamé)

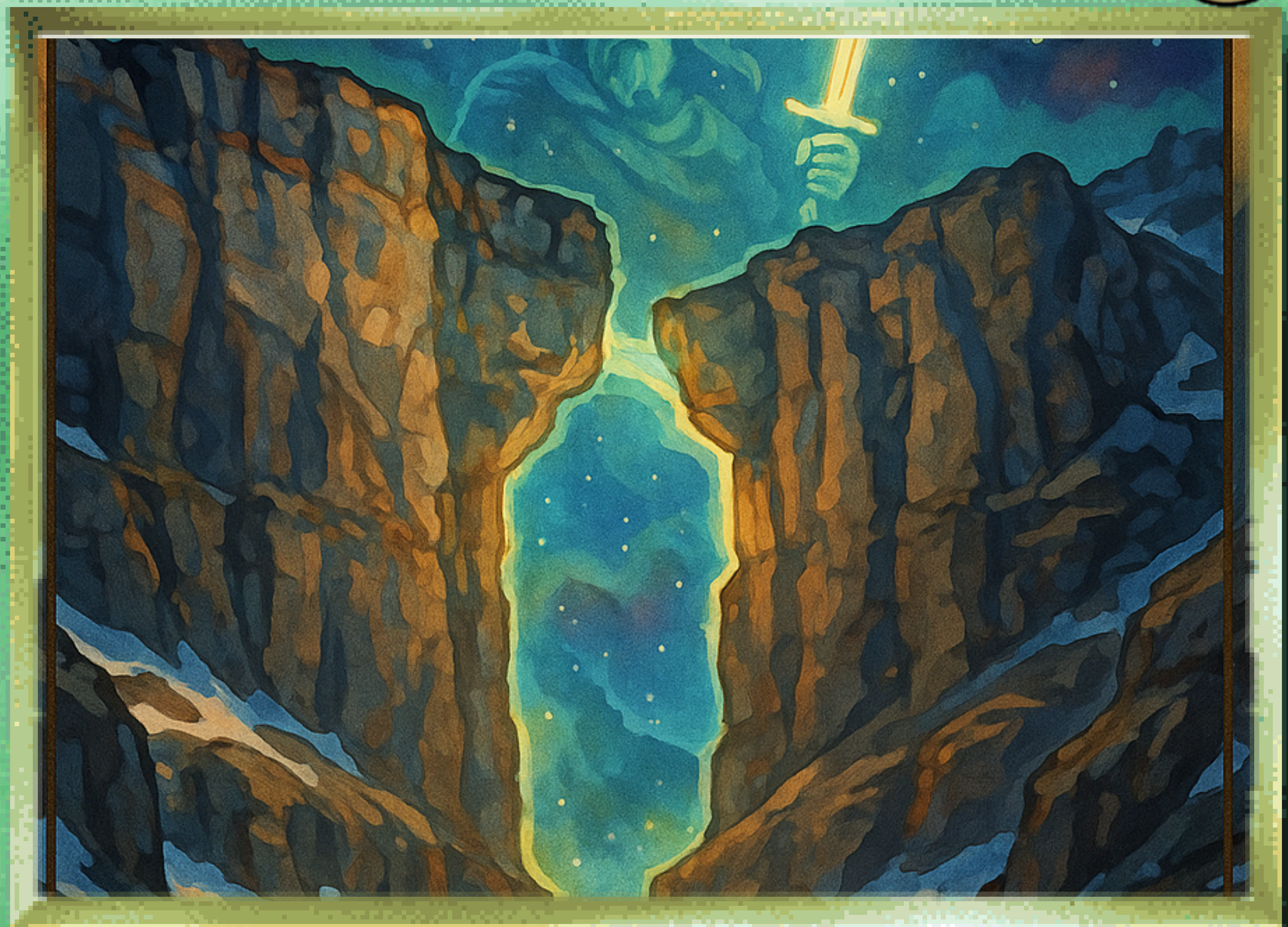
 Point de départ vers le Pic du Midi de Bigorre, avec son observatoire, ses étoiles et ses selfies à couper le souffle !

 Carte ULTRA ÉPIQUE 

 À collectionner d'urgence avant la prochaine étape du Tour !

La brèche de Roland

PV 115



Lieu: Gavarnie Département: Hautes Pyrénées

À 2807 mètres d'altitude, la Brèche de Roland fend la muraille calcaire des Pyrénées comme une porte monumentale entre la France et l'Espagne. Large de 10 mètres et haute de près de 100 mètres, cette trouée naturelle impressionnante domine la vallée de Gavarnie et marque la frontière entre les deux pays.

🚫 Accès : Ascension depuis Gavarnie.

🗡️ **Légende** : Selon la tradition, la Brèche aurait été ouverte d'un coup d'épée par Roland, neveu de Charlemagne, blessé à Roncevaux. Dans un dernier acte de bravoure, il aurait tenté de briser son épée Durandal contre la montagne pour qu'elle ne tombe pas aux mains de l'ennemi. Le choc aurait fendu la roche, créant cette ouverture mythique.

🌟 Pouvoir spécial : Frappe de Durandal

Une fois par combat, invoque l'esprit de Roland pour asséner un coup d'épée légendaire. Inflige des dégâts massifs à tous les adversaires alignés sur une ligne droite, et ouvre un passage temporaire à travers les obstacles naturels. Peut aussi révéler des secrets cachés dans la roche ou les falaises.

Le pic de Midi de Bigorre

PV 287



Altitude: 2877 mètres Département: Hautes Pyrénées

Perché à 2877 mètres d'altitude, le Pic du Midi est l'un des plus hauts sommets des Pyrénées. Il abrite un observatoire astronomique monumental, suspendu entre ciel et terre, offrant une vue panoramique à 360° sur toute la chaîne des Pyrénées.

✈ **Accès** : Par sentier ou en téléphérique.

★ **Particularités** :

- Plateforme d'observation unique en Europe.
- Ciel pur et dégagé, idéal pour scruter les étoiles et anticiper les phénomènes célestes.
- Lieu de science, de mystère et de puissance.

🌀 **Attaque 1** : Prévision Tempête

Grâce à ses instruments météorologiques de haute précision, le Pic du Midi peut anticiper les attaques climatiques et réduire leurs effets sur le terrain.

📡 **Attaque 2** : Radar Cosmique

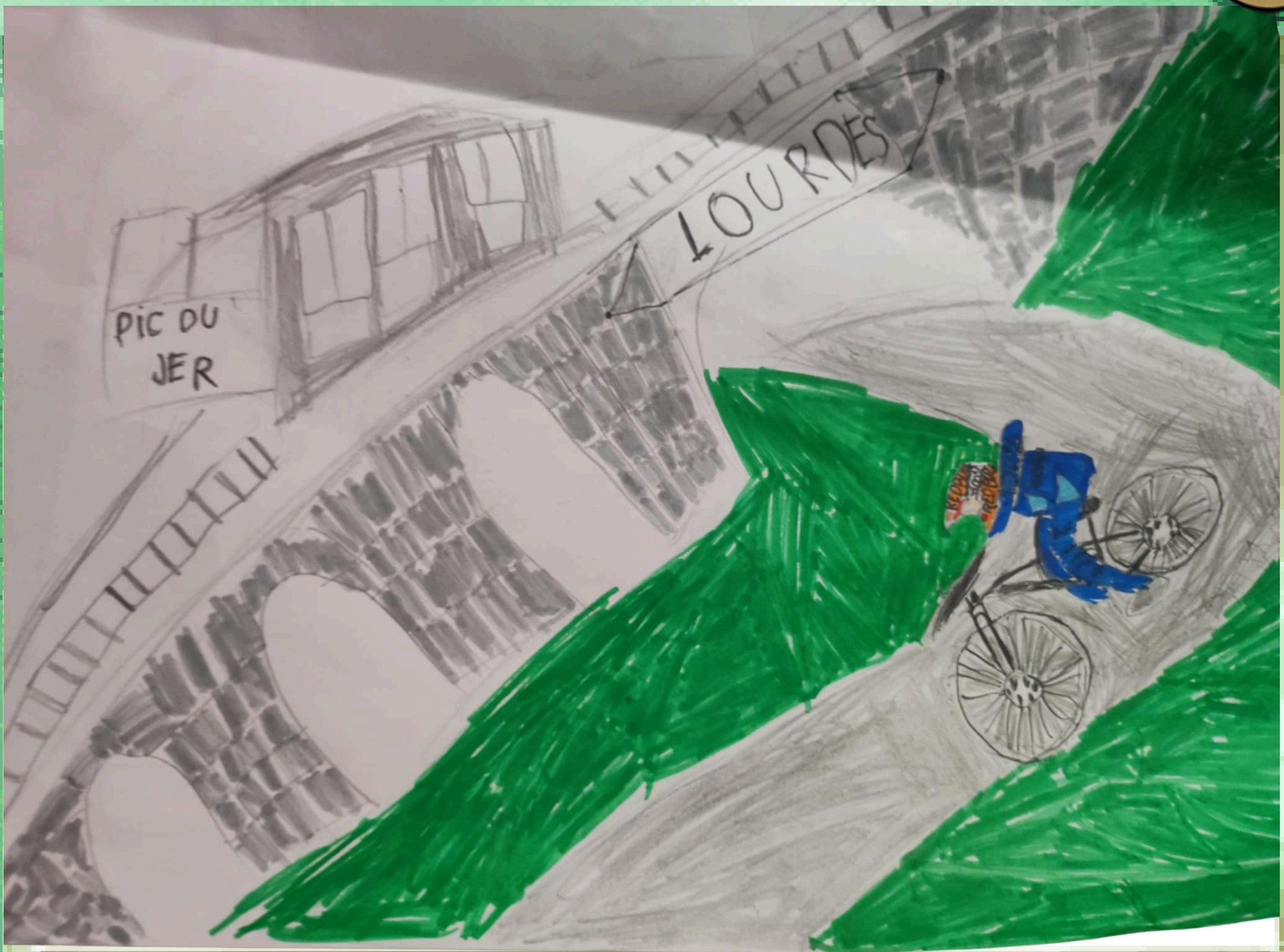
Son observatoire ultra-puissant détecte les Pyrémon venus de l'espace avant qu'ils ne frappent.

🌟 **Carte Ultra Rare**

Le Pic du Midi est une sentinelle légendaire, gardienne du ciel pyrénéen. Son observatoire colossal en fait un atout stratégique inestimable dans toute équipe Pyrémon.

Le pic du Jer

PV 96



Altitude; 960 mètres Département: Hautes Pyrénées

Le Pic du Jer, situé à Lourdes, est un site emblématique des Hautes-Pyrénées.

C'est un lieu prisé pour la randonnée et le VTT, offrant des panoramas spectaculaires sur la vallée. Depuis 1958, ses grottes naturelles sont ouvertes au public et abritent une étonnante réserve de 4 tonnes de rouge de Gascogne, un clin d'œil à la tradition locale.

Lors de la Coupe du Monde de VTT, plus de 40 000 spectateurs se sont rassemblés pour assister à l'événement, confirmant la renommée internationale du site.

Capacité spéciale : le Pic du Jer exerce une véritable attraction sur les vététistes du monde entier.

Le Hautacam

PV 174



Altitude: 1746 mètres Département: Hautes Pyrénées

Perché dans les **Hautes-Pyrénées**, le col du Hautacam est un lieu mythique, aussi bien pour les amoureux de la neige que pour les passionnés de la Petite Reine. En 2025, il accueillera pour la sixième fois une arrivée du Tour de France, confirmant son statut de légende du cyclisme.

Mais cette année, la station affronte une rude épreuve : faute de moyens, elle devra fermer durant la saison hivernale.

Attaque : Neige à gogo ❄️

Une tempête magique recouvre tout de blanc, redonnant vie à la station et à ses pistes.

Capacité spéciale : Super arrivée 🚴

Quand le Tour de France grimpe jusqu'au sommet, Hautacam brille sous les projecteurs du monde entier.

Le Pont Napoléon

PV 189



Lieu: Luz Saint sauveur Département: Hautes Pyrénées

Longueur : 69 m

Hauteur : 63 m

Époque : Construit entre 1859 et 1863, sur ordre de Napoléon III

Ce pont majestueux, suspendu au-dessus des gorges de Luz-Saint-Sauveur, est un témoin de l'ambition impériale et de l'ingénierie du XIXe siècle.

Aujourd'hui, il est devenu un haut lieu du frisson : les plus courageux s'y élancent pour des sauts à l'élastique vertigineux.

🌀 **Attaque** : Saut Impérial

Le pont libère une onde de choc à chaque saut, désorientant les adversaires et les forçant à reculer d'un tour.

🛡️ **Capacité spéciale** : Structure Inébranlable

Grâce à sa construction en pierre et fer forgé, le Pont Napoléon résiste à toutes les attaques physiques pendant 2 tours.

⚡ **Pouvoir caché** : Vertige Contrôlé

Peut provoquer un effet de vertige chez l'adversaire, réduisant sa précision de moitié.

Le chateau de Sainte Marie

PV 63



Lieu: Esterre

Département: Hautes Pyrénées

Perché sur un éperon rocheux à Esterre, le Château de Sainte-Marie fut érigé au XII^e siècle par le comte de Bigorre. Grâce à sa position dominante, il permettait de surveiller les trois vallées environnantes et d'anticiper toute invasion ennemie.

Au XIV^e siècle, il tombe entre les mains d'une garnison anglaise, devenant un bastion stratégique pendant la guerre de Cent Ans. Plus tard, même Victor Hugo, fasciné par son aura romantique, le visita lors de son passage dans les Pyrénées.

Attaque : Vue Panoramique

Le château détecte les ennemis à des kilomètres à la ronde, empêchant toute attaque surprise.

Capacité spéciale : Mémoire des Siècles

Chaque siècle d'histoire renforce sa défense : +1 en résistance pour chaque événement historique majeur.

Pouvoir caché : Brume des Vallées

Peut invoquer une brume épaisse pour se camoufler pendant un tour et éviter toute attaque directe.

Christophe Cuenin

Gardien des cimes



Parc national

🌿 **Type : Nature / Savoir**

★ **Niveau : Légendaire des Pyrénées**

★ **Pouvoirs spéciaux :**

🦅 **Vision d'aigle :** repère un isard à 800 mètres.

🌸 **Langue des plantes :** comprend les secrets des fleurs pyrénéennes.

🧘 **Aura apaisante :** calme les randonneurs fatigués et les marmottes curieuses.

💥 **Attaque spéciale : "Floexplosion"** – déploie une avalanche de faits fascinants sur la biodiversité locale.

📖 Description :

Christophe est un Pyrémon rare, protecteur des montagnes 🏔️ et conteur de la nature 📖. Grâce à lui, les sentiers deviennent des livres ouverts, et chaque pierre 🪨, chaque arbre 🌳, chaque cri d'oiseau 🐦 prend un sens nouveau. Il évolue au contact des passionnés et gagne en sagesse à chaque randonnée 🥾.

💬 Citation :

"Regardez bien... la nature vous parle, il suffit d'apprendre à l'écouter."

Le chapelle de Pouey-Laün

PV 93



Lieu: Arrens-Marsous

Département: Hautes Pyrénées

Localisation : Mont de la Source, à 930 m d'altitude

Nichée sur un piton rocheux à l'extérieur du village, la chapelle de Pouey-Laün domine l'ancien oppidum romain devenu lieu sacré. Édifiée au Moyen Âge, elle guidait les pèlerins en route vers le sanctuaire de Notre-Dame del Pilar à Saragosse. Son clocher-dôme, baigné de lumière, lui vaut le surnom de « chapelle dorée ».

✂ **Capacité spéciale :** Rayon solaire ☀

Son or scintille avec une telle intensité qu'il attire les rayons du soleil, concentrant leur énergie pour lancer une boule de feu céleste sur ses ennemis.

☁ **Pouvoir caché :** Force du rocher sacré

Ancrée sur un mont ancien, la chapelle puise une puissance mystique dans la pierre elle-même, renforçant sa résistance et ses pouvoirs spirituels.

Le lac de Lourdes

PV 42



Lieu: Lourdes

Département: Hautes Pyrénées

Ce lac enchanteur de 50 hectares, au pied des montagnes, s'étend sur 1,5 km de long et atteint jusqu'à 12 mètres de profondeur. Bien qu'il soit de basse altitude, il est entouré d'une aura mystérieuse, renforcée par les brumes matinales et les reflets changeants de ses eaux.

★ Particularité :

Le lac est réputé pour ses eaux calmes qui changent de couleur selon l'heure du jour, comme si elles reflétaient les émotions du ciel. On raconte que les anciens druides venaient y méditer, attirés par son énergie apaisante.

✂ Capacité spéciale : Vague miroir

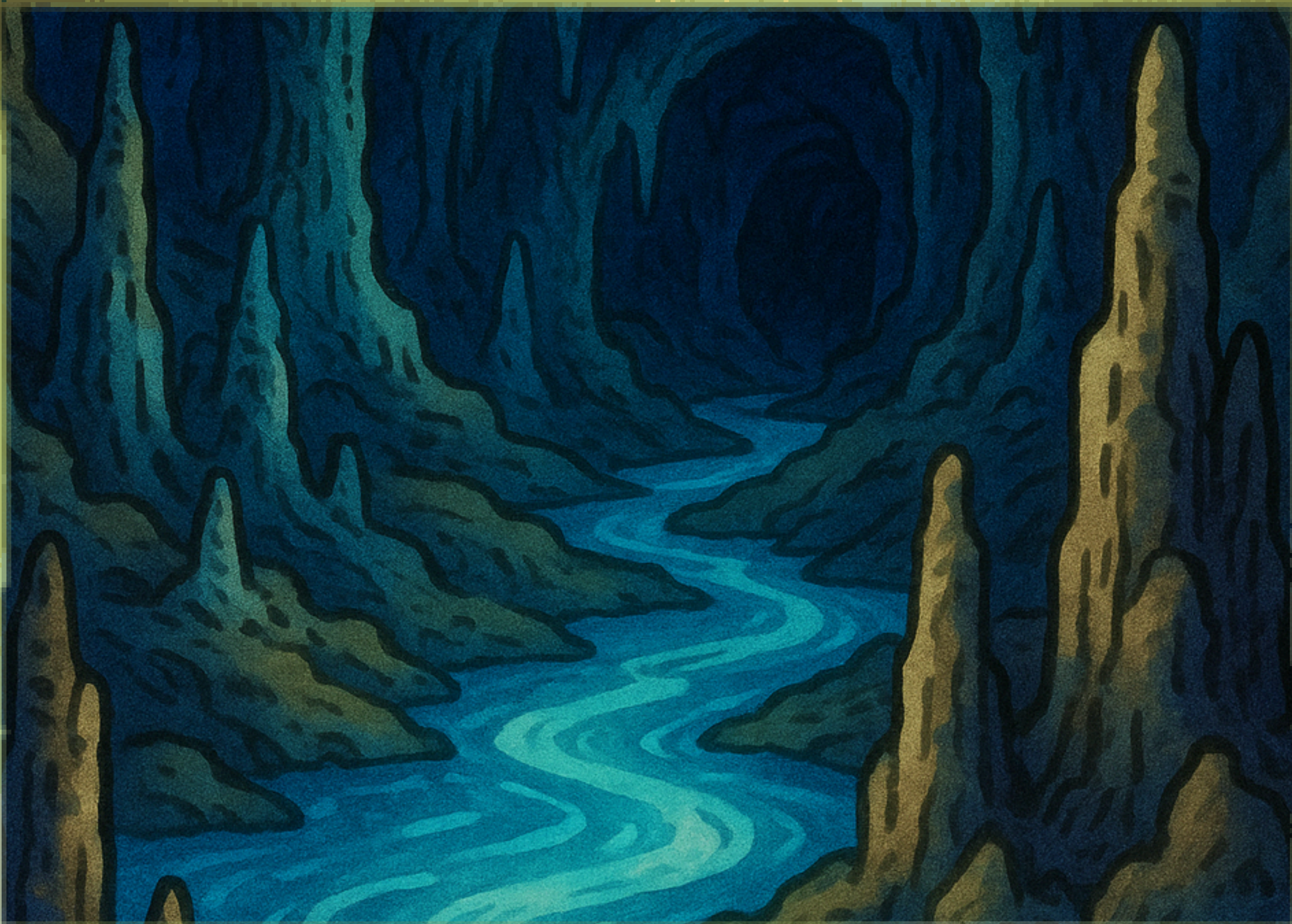
Le lac peut invoquer une vague d'eau argentée qui reflète les attaques ennemies, les renvoyant à leur expéditeur avec une puissance amplifiée.

🌌 Pouvoir caché : Brume des origines

À l'aube, une brume sacrée s'élève du lac, rendant invisibles tous les Pyrémions alliés pendant un tour. Cette brume est dite issue des premiers souffles de la montagne.

Les grottes de Bétharram

PV 64



Lieu: Saint-Pé Bétharram

Départements: 64-65

Ces grottes spectaculaires plongent jusqu'à 80 mètres sous terre, creusées dans les entrailles calcaires de la montagne. Elles s'étendent sur trois niveaux mystérieux, formant un véritable labyrinthe souterrain partagé entre deux territoires.

★ Particularité :

La visite se fait en trois étapes magiques : à pied, en barque sur une rivière souterraine, puis à bord d'un petit train enchanté. Chaque niveau révèle les secrets de la roche et les murmures d'un réseau hydrologique ancien, encore actif aujourd'hui.

✂ Capacité spéciale : Écho abyssal 🔊

Les grottes peuvent amplifier les sons jusqu'à les transformer en ondes de choc, désorientant les adversaires et perturbant leurs attaques.

🕯 Pouvoir caché : Souffle des profondeurs

Un souffle glacé et invisible s'élève des galeries les plus anciennes, ralentissant le temps autour de la grotte pendant un court instant.






Lieu: Lourdes

Départements: Hautes-Pyrénées

Origine :

Érigé sur un promontoire rocheux dès l'époque romaine, ce bastion fut assiégé par Charlemagne en 778, puis devint le repaire des comtes de Bigorre au Moyen Âge. Sa tour emblématique fut bâtie par Gaston Fébus au XIVe siècle. L'armée y ajouta ses propres défenses au XIXe siècle.

Pouvoirs spéciaux :

-  Mur antique : Réduit de moitié les dégâts subis pendant 1 tour.
-  Aura de Fébus : Augmente la défense et l'attaque des alliés pendant 2 tours.
-  Souvenir des grands : Gagne +1 en prestige à chaque apparition d'un personnage historique (Victor Hugo, Maine de Biran, duc de Mazarin...).

Description :

Solide, majestueux et imprégné de légendes, le château fort de Lourdes est un gardien du passé, prêt à défendre l'histoire à chaque bataille.