



LES ENQUETES DE LA FÉE FINEPLUME



Le mystère de la Bave Brillante

La nuit dernière, un étrange mystère a frappé la bibliothèque magique du royaume enchanté. La Fée Fineplume, connue pour sa sagacité et ses ailes scintillantes, a découvert une traînée de bave brillante qui serpentait entre les rayonnages. Au milieu des étagères, un livre ancien et précieux, couvert de poussière d'étoiles, avait disparu.

Trois créatures étaient présentes dans la bibliothèque la veille :

- Gribou le Troll : grand et un peu maladroit, il adore les histoires drôles et passe souvent des heures dans la salle des contes rigolos. Il oublie toujours de se brosser les dents, et la bave qu'il laisse derrière lui brille légèrement sous la lumière magique.
- Mina la Licorne : élégante et scintillante, elle lit surtout des livres sur les potions et les sorts. Très propre, elle laisse toujours des paillettes scintillantes, mais jamais de bave.
- Zouzou le Petit Dragon : petit et vif, il aime les légendes et dort dans la salle des histoires anciennes. Même lorsqu'il baille du feu, il reste très soigneux et ne laisse jamais de traces sur le sol.

La Fée Fineplume suit la traînée brillante, qui colle légèrement sous ses doigts et sent la menthe d'un dentifrice magique. Les traces mènent directement à la salle des contes rigolos, là où Gribou adore passer ses soirées à rire aux éclats.

Alors que Fineplume inspecte la pièce, elle remarque une plume d'oiseau magique tombée près de l'étagère, ainsi qu'un petit éclat de paillettes coincé dans la couverture du livre disparu. Elle sourit : tous les indices sont là pour découvrir le coupable...

Qui a volé le livre magique ?

Quels indices t'ont permis de le découvrir?



LES ENQUETES DE LA FÉE FINEPLUME



Le mystère de la Bave Brillante

Cette nuit, un drôle d'événement a eu lieu à la grande bibliothèque magique !

La Fée Fineplume, célèbre enquêtrice du royaume fantastique, a trouvé une traînée de bave brillante entre les rayons... et un livre très précieux a disparu

Trois créatures ont été vues hier soir dans la bibliothèque :

1. Gribou le Troll

- Grand et maladroit
- Adore les histoires rigolotes
- Ne se brosse jamais les dents et laisse des traces partout

2. Mina la Licorne

- Propre et soignée
- Laisse des paillettes, jamais de bave
- Aime les livres de potions

3. Zouzou le Dragon

- Petit et soigneux
- Bailleur de feu, mais pas baveur
- Dort dans la salle des légendes

La Fée Fineplume observe la traînée brillante :

Elle colle un peu, sent la menthe magique et va droit vers la salle des contes rigolos...

Qui a volé le livre magique ?

.....

Quels indices t'ont permis de le découvrir?

.....

.....



LES ENQUETES DE LA FEE FINEPLUME

Le mystère de la Bave Brillante

Questions de compréhension

1. Que s'est-il passé pendant la nuit ?

2. Combien de suspects sont interrogés ?

3. Quelle créature laisse souvent des traces et ne se brosse pas les dents ?

4. Où mène la traînée brillante ?



LES ENQUETES DE LA FÉE FINEPLUME



La potion disparue du laboratoire magique

Cette nuit, un mystère a éclaté dans le laboratoire magique du château enchanté. La Fée Fineplume, enquêtrice aux ailes étincelantes, a été appelée en urgence : une potion très importante avait disparu. Cette potion permet de faire voler les escargots géants et sans elle, les créatures magiques seraient très déçues au réveil.

Trois suspects étaient dans le château hier soir :

- Pikou le Lutin : petit et curieux, il adore explorer les endroits interdits. Toujours malin et rapide, il se cache facilement dans les placards. On raconte qu'il porte toujours un petit bonnet pointu et qu'il laisse parfois des empreintes surprenantes.
- Groumba l'Ogre : très gourmand et maladroit, il préfère la cuisine magique aux laboratoires de potions. Il a peur des fioles qui explosent et évite de s'approcher des préparations magiques.
- Lila la Sorcière Apprentie : passionnée de potions et toujours un peu tête en l'air. Elle adore travailler dans le laboratoire, mais oublie parfois de refermer les flacons correctement.

La Fée Fineplume inspecte la pièce : une fiole est renversée, laissant un léger filet de liquide vert fluorescent sur le sol. Des petites empreintes pointues apparaissent dans le liquide et mènent jusqu'au placard au fond de la salle. Fineplume remarque aussi une petite trace de poussière magique sur l'étagère la plus haute.

Elle réfléchit : qui aurait pu prendre la potion sans laisser d'autres indices ? Ses yeux brillent : les indices sont là pour découvrir le coupable.

Qui a volé la potion magique ?

Quels indices t'ont permis de le découvrir?



LES ENQUETES DE LA FÉE FINEPLUME



La potion disparue du laboratoire magique

Ce matin, la Fée Fineplume a été appelée en urgence au laboratoire magique .

Une potion très importante a disparu pendant la nuit ! Cette potion permet de faire voler les escargots géants.

Trois suspects étaient dans le château hier soir :

1. Pikou le Lutin

- Rapide et curieux
- Adore entrer dans les endroits interdits
- Se cache souvent dans les placards

2. Groumba l'Ogre

- Très gourmand
- Vient souvent dans la cuisine magique, jamais dans le laboratoire
- A peur des fioles qui explosent

3. Lila la Sorcière Apprentie

- Adore faire des potions
- Oublie souvent de fermer les bouteilles
- Passe beaucoup de temps au laboratoire

Fineplume observe la pièce :

Une fiole est renversée, des empreintes de bottines pointues mènent jusqu'au placard au fond de la salle...

Qui a volé la potion magique ?

Quels indices t'ont permis de le découvrir?



LES ENQUETES DE LA FEE FINEPLUME

La potion disparue du laboratoire magique

Questions de compréhension

1. Que s'est-il passé au laboratoire magique ?

2. Combien de suspects il y a t'il ?

3. Qui adore faire des potions ?

4. Quelles empreintes trouve la fée ?



LES ENQUETES DE LA FEE FINEPLUME



La forêt des pas invisibles

La nuit dernière, un mystère a intrigué les habitants de la forêt enchantée. Des fruits magiques ont disparu et des bruits de pas invisibles ont été entendus au cœur des clairières. La Fée Fineplume, experte en enquêtes magiques, se rend sur place pour résoudre l'énigme. Trois créatures ont été aperçues près de la forêt la veille :

- Tino le Gobelin : petit, malin et rapide, il adore jouer à cache-cache. Avec sa poudre magique, il rend ses pas invisibles, ce qui lui permet de se déplacer sans être vu.
- Flora la Dryade : habitante des arbres, protectrice des plantes et des fleurs. Elle est très gentille et ne volerait jamais rien, mais elle connaît parfaitement la forêt et ses secrets.
- Roko le Minotaure : fort et bruyant, il adore courir dans les clairières. Même lorsqu'il se déplace la nuit, ses pas restent très visibles.

Fineplume observe attentivement la clairière : les traces invisibles ne se révèlent que grâce à sa loupe magique. Elles mènent droit à l'arbre préféré de Tino, où un petit panier rempli de fruits magiques a été trouvé.

Elle note aussi que certains fruits ont été légèrement entamés, comme si la créature avait goûté pour s'assurer qu'ils étaient délicieux. Les branches autour de l'arbre sont couvertes de petites paillettes vertes, indice supplémentaire qui confirme sa suspicion.

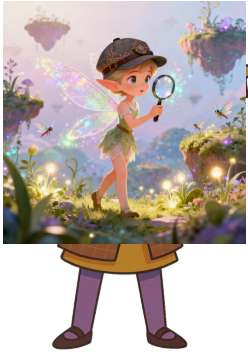
Qui a pris les fruits magiques ?

.....

Quels indices t'ont permis de le découvrir?

.....

.....



LES ENQUETES DE LA FEE FINEPLUME

La forêt des pas invisibles

Questions de compréhension

1. Que se passe-t-il dans la forêt enchantée ?

2. Combien de suspects sont interrogés ?

3. Quelle créature laisse des traces invisibles ?



LES ENQUETES DE LA FEE FINEPLUME



L'omelette du dragon enragé

Cette nuit, un mystère a secoué la cuisine magique du château enchanté. Un énorme dragon, Drako, avait préparé une omelette magique, remplie d'ingrédients rares : plumes d'oiseau scintillantes, éclats de cristal sucré et herbes magiques. Mais le matin venu, l'omelette avait disparu !

La Fée Fineplume, connue pour sa perspicacité, est appelée pour enquêter. Trois suspects étaient présents dans la cuisine hier soir :

- Fifi le Farfadet : petit, malin et gourmand, il adore goûter toutes les préparations. Il laisse souvent des miettes brillantes derrière lui, qui étincellent légèrement sous la lumière magique.
- Drako le Dragon : énorme et grognon, il a commencé l'omelette mais jure qu'il ne l'a pas finie. Ses empreintes sont gigantesques et reconnaissables entre toutes.
- Mimi la Sorcière Gourmande : rapide et curieuse, elle aime cuisiner et goûter toutes les recettes. Ses chaussures laissent des traces étincelantes, mais elle reste toujours prudente.

Fineplume observe la cuisine : des miettes brillantes mènent vers une petite fenêtre entrouverte. Sur le rebord, quelques plumes scintillantes de l'omelette sont tombées. En examinant le sol avec sa loupe magique, elle découvre également de minuscules empreintes, très fines, qui indiquent le passage d'une créature rapide et légère.

Elle réfléchit : seul Fifi le Farfadet aurait pu disparaître par la fenêtre avec ces indices derrière lui. La combinaison des miettes brillantes, des plumes et des petites empreintes révèle le coupable...

Qui a volé l'omelette magique?

.....

Quels indices t'ont permis de le découvrir?

.....

.....



LES ENQUETES DE LA FÉE FINEPLUME



L'omelette du dragon enragé

Ce matin, la Fée Fineplume est appelée dans la cuisine du château magique.

Un énorme dragon a laissé tomber une omelette magique... et elle a disparu !

Trois créatures étaient dans la cuisine hier soir :

1. Fifi le Farfadet

- Petit et malin
- Aime goûter tous les plats
- Laisse souvent des miettes brillantes derrière lui

2. Drako le Dragon

- Très gros et grognon
- A mangé l'omelette hier soir mais jure qu'il ne l'a pas finie
- Ses empreintes sont énormes

3. Mimi la Sorcière Gourmande

- Très rapide
- Aime cuisiner et goûter toutes les recettes
- Ses chaussures laissent des traces étincelantes

La Fée Fineplume observe la cuisine :

Des miettes brillantes mènent à une petite fenêtre entrouverte...

Qui a volé l'omelette magique ?

.....

Quels indices t'ont permis de le découvrir?

.....

.....



LES ENQUETES DE LA FEE FINEPLUME

L'omelette du dragon enragé

Questions de compréhension

1. Que s'est-il passé dans la cuisine magique ?

2. Combien de suspects sont interrogés ?

3. Qui laisse des miettes brillantes derrière lui ?

4. Où mènent les miettes ?



LES ENQUETES DE LA FÉE FINEPLUME



Le Bal des Licornes Volées

Le bal magique des créatures fantastiques devait commencer ce soir dans le château enchanté. Mais catastrophe ! Plusieurs licornes ont disparu quelques heures avant le début de la fête. Sans elles, le bal serait annulé et les invités déçus. La Fée Fineplume, experte en mystères, est appelée pour résoudre l'énigme.

Trois suspects ont été vus près du château hier soir :

- Zaza le Lutin Farceur : petit, malin et rapide, il adore jouer des tours. Il est capable de cacher des objets dans sa poche magique et connaît tous les recoins du château.
- Gloubi le Gobelin : gourmand et maladroit, il préfère les friandises aux licornes. Il évite la forêt et n'a aucun intérêt pour le bal.
- Lina la Sorcière Danseuse : gentille et organisée, elle prépare toujours le bal et adore danser. Jamais elle ne ferait de bêtises.

La Fée Fineplume suit les indices : des empreintes pailletées brillent dans la nuit et mènent vers la forêt enchantée, là où Zaza aime se cacher pour ses farces. Au pied d'un arbre, un petit panier rempli de licornes miniatures scintillantes est découvert. Des éclats de paillettes autour de l'arbre confirment que quelqu'un a transporté les licornes en secret.

Elle sourit : les indices sont clairs et pointent vers le coupable...

Qui a volé les licornes ?

Quels indices t'ont permis de le découvrir?



LES ENQUETES DE LA FÉE FINEPLUME



Le Bal des Licornes Volées

La Fée Fineplume reçoit un appel urgent : des licornes ont disparu juste avant le bal magique !

Sans elles, le bal ne peut pas commencer.

Trois suspects ont été vus près du château :

1. Zaza le Lutin Farceur

- Petit et rapide
- Aime jouer des tours
- Peut cacher des choses dans sa poche magique

2. Gloubi le Gobelin

- Gourmand et maladroit
- Aime les friandises et les étoiles scintillantes
- N'aime pas les licornes

3. Lina la Sorcière Danseuse

- Adore danser
- Prépare toujours le bal
- Très gentille et ne fait jamais de bêtises

La Fée Fineplume observe :

Des petites empreintes pailletées mènent vers la forêt enchantée...

Qui a volé les licornes ?

Quels indices t'ont permis de le découvrir?



LES ENQUETES DE LA FEE FINEPLUME

Le Bal des Licornes Volées

Questions de compréhension

1. Que s'est-il passé avant le bal magique ?

2. Combien de suspects sont interrogés ?

3. Qui peut cacher des choses dans sa poche magique ?

4. Où mènent les empreintes pailletées ?



LES ENQUETES DE LA FÉE FINEPLUME



La Nuit des Lanternes Fantômes

La nuit dernière, un étrange mystère a frappé le village des lanternes magiques. Plusieurs lanternes fantômes, qui illuminent le village et guident les créatures nocturnes, ont disparu. Sans elles, le village serait plongé dans l'obscurité. La Fée Fineplume, réputée pour ses enquêtes délicates et son sens aigu de l'observation, est appelée pour résoudre le mystère.

Trois suspects ont été aperçus dans le village :

- Bobo le Farfadet : petit et rapide, il adore jouer avec la lumière. Il cache souvent des objets lumineux dans sa poche magique et aime observer les lanternes briller.
- Mimi la Sorcière Nocturne : travaille toujours la nuit, allume les lanternes et s'assure que tout fonctionne. Très gentille, elle ne volerait jamais rien.
- Grobo le Troll : grand, maladroit et bruyant. Il n'aime pas les lanternes et a tendance à les laisser tomber ou les renverser lorsqu'il passe.

La Fée Fineplume inspecte le village avec soin. Des petites traces lumineuses brillent sur le sol et mènent directement à la maison du Farfadet, où plusieurs lanternes sont retrouvées cachées sous des tissus scintillants. Des éclats de poussière magique parsèment le chemin, preuve qu'une créature rapide et malicieuse est passée par là.

Fineplume sourit : les indices sont suffisants pour identifier le coupable.

Qui a volé les lanternes fantômes ?

Quels indices t'ont permis de le découvrir?



LES ENQUETES DE LA FÉE FINEPLUME



La Nuit des Lanternes Fantômes

La Fée Fineplume reçoit un message inquiétant : dans le village des lanternes magiques, plusieurs lanternes fantômes ont disparu pendant la nuit.

Sans elles, le village restera dans le noir !

Trois suspects étaient dans le village hier soir :

1. Bobo le Farfadet

- Petit et rapide
- Aime jouer avec la lumière
- Cache souvent des objets lumineux dans sa poche

2. Mimi la Sorcière Nocturne

- Aime travailler la nuit
- Allume toujours les lanternes
- Très gentille et ne vole jamais rien

3. Grobo le Troll

- Grand et maladroit
- Fait beaucoup de bruit en marchant
- N'aime pas les lanternes et les laisse tomber

La Fée Fineplume observe :

Des petites traces lumineuses mènent vers la maison du Farfadet...

Qui a volé les lanternes ?

.....

Quels indices t'ont permis de le découvrir?

.....

.....



LES ENQUETES DE LA FEE FINEPLUME

La Nuit des Lanternes Fantômes

Questions de compréhension

1.Que s'est-il passé dans le village des lanternes magiques ?

.....

.....

2.Combien de suspects sont interrogés ?

.....

.....

3.Qui aime cacher des objets lumineux ?

.....

.....

4.Où mènent les traces lumineuses ?

.....

.....

A whimsical illustration of a fairy detective with large, translucent wings, wearing a green hat and a magnifying glass, standing in a magical forest with glowing flowers and butterflies.

LES ENQUETES DE LA FEE FINEPLUME

La potion disparue du laboratoire magique

Qui a volé la potion magique ?

Quels indices t-on permis de le découvrir?

A whimsical illustration of a fairy detective with large, translucent wings, wearing a green hat and a magnifying glass, standing in a magical forest with glowing flowers and butterflies.

LES ENQUETES DE LA FEE FINEPLUME

La potion disparue du laboratoire magique

Qui a volé la potion magique ?

Quels indices t-on permis de le découvrir?

LES ENQUETES DE LA FEE FINEPLUME

L'omelette du dragon enragé

Qui a volé l'omelette ?

Quels indices t-on permis de le découvrir ?

LES ENQUETES DE LA FEE FINEPLUME

L'omelette du dragon enragé

Qui a volé l'omelette ?

Quels indices t-on permis de le découvrir ?

LES ENQUETES DE LA FEE FINEPLUME

Le Bal des Licornes Volées

Qui a volé les licornes ?

Quels indices t-on permis de le découvrir ?

LES ENQUETES DE LA FEE FINEPLUME

Le Bal des Licornes Volées

Qui a volé les licornes ?

Quels indices t-on permis de le découvrir?

LES ENQUETES DE LA FEE FINEPLUME

La nuit des lanternes fantômes

Qui a volé les lanternes ?

Quels indices t-on permis de le découvrir ?

LES ENQUETES DE LA FEE FINEPLUME

La nuit des licornes fantômes

Qui a volé les lanternes ?

Quels indices t-on permis de le découvrir ?



LES ENQUETES DE LA FEE FINEPLUME

Ma fiche de suivi

Enquête 1: Le mystère de la Bave Brillante

Enquête 2: La potion disparue du laboratoire magique

Enquête 3: La forêt des pas invisibles

Enquête 4: L'omelette du dragon enragé

Enquête 5: Le Bal des Licornes Volées

Enquête 6: La Nuit des Lanternes Fantômes